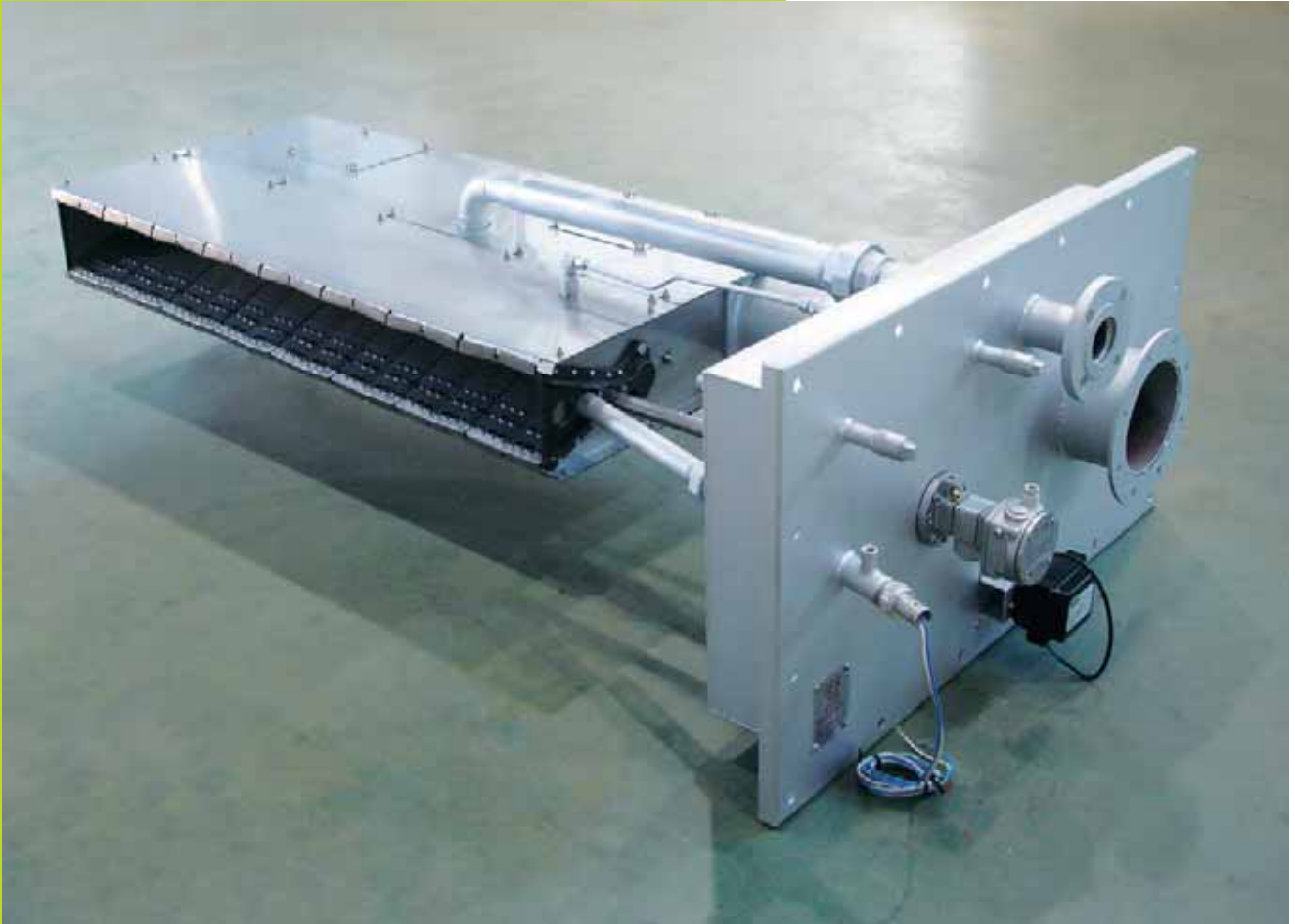


SPIDB
PLUG-IN
DUCT BURNER
플러그인 덕트버너



- ▶ 건조로
- ▶ 소부로
- ▶ 가열로
- ▶ 촉매식탈취소각로
- ▶ 열처리로
- ▶ 기타



www.seesco.co.kr

SEESCO
(주)씨스코

PLUG-IN DUCT BURNER

플러그인 덕트버너

덕트 형태의 버너로 프로세스 상의 공기나 가스를 가열하여야 할 경우, 습기를 많이 포함하고 있거나 산소농도가 낮거나 먼지가 많이 함유되어 있는 경우에는 연소용 공기가 별도로 유입되는 버너가 필요합니다. SPIDB 덕트버너는 특별히 위와 같은 용도에 사용하기

적합하도록 생산되는 제품입니다. 특히, 버너를 별도의 연소실 없이 기존 DUCT 에 PLUG-IN 형태로 설치 할 수 있도록 설계하여, 연소실 제작 비용을 절감하고 현장 설치 기간과 비용을 절감 할 수 있는 편리한 제품입니다.



특징

- PLUG-IN 형태의 버너로 설치 간편
- 온도조절성 대단히 양호 함
- 비례제어 방식
- 최대 40 : 1 부하조절폭(T.D.R)
- 최대 사용온도 400 °C
- 균일한 온도 분포
- 외부 취부형 점화장치(보수 편리)
- 내 부식성 재질로 식품 공정 사용 가능
- 완전 연소로 직화식열풍 방식에 적합
- 기존 덕트에 버너 설치 엔지니어링 제공
- 화염에 의한 덕트 보호장치 공급(필요 시)
- 완벽한 가스안전 장치로 연소 안전 보장

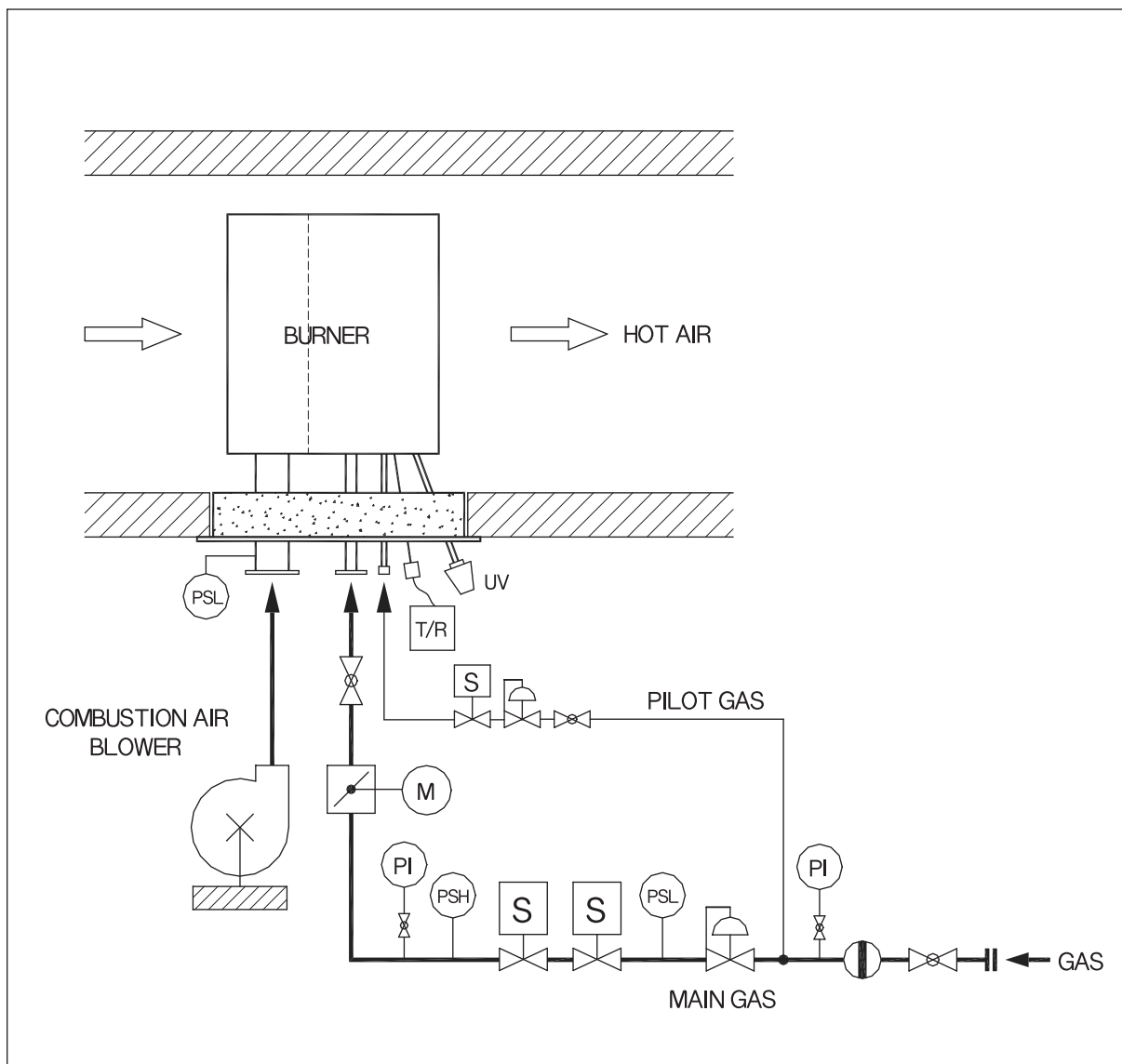


사양

MODEL	SPIDB - 25	SPIDB - 50	SPDIB - 75	SPDIB - 100
최대연소용량(KCAL/HR)	250,000	500,000	750,000	1,000,000
최 고 사 용 온 도 (° C)	400			
DUCT내 허용풍속(M/SEC)	20			
부하조절(TURN DOWN)	40 : 1			
화 염 검 출 연 료	U.V LNG/LPG			
GAS 배관 접속경	1	1 1/2	2	2
GAS 공급압력(mm W.C)	~ 8,000			
연소용 FAN 동력 (Hp)	1/3	3/4	1 1/2	1 1/2
노 내 압(mm W.C)	-50 이내			

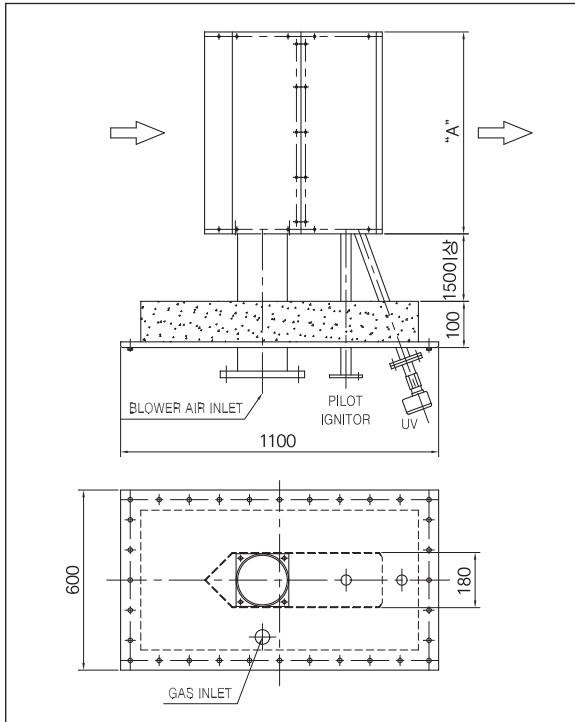
※상기 사양은 표준제품이며, 250,000Kcal/Hr 이하 및 1,000,000Kcal/Hr 이상 가능
 ※노내압이 -50 mm W.C.이상 부압이거나, 플러스 압력일 경우도 가능(별도협의)

버너 계통도



치수

	A
SPIDB - 25	300
SPIDB - 50	600
SPIDB - 75	900
SPIDB - 100	1,200



주문시 확인사항

용도			
열량	KCAL/HR		
풍량	M ³ /MIN		
사용온도	Deg.C		
가스종류	LNG	PROPANE	
공급가스압력	mmW.C		
전원(동력)	V	HZ	PH
(제어)	V	HZ	
CONTROL PANEL(선택)	A	B	C

CONTROL PANEL 선택

(주)씨스코 표준 PANEL 공급
(PANEL의 크기, 색상 등 고객이 원하는 방법으로도 제작 공급 가능함)

- A. BURNER UNIT에 BURNER ON - OFF SWITCH BOX 부착 (기본형)**
 - BURNER 자동점화/소화 기능 및 자동온도 CONTROL기능은 별도 PANEL에서 할 경우
- B. BURNER UNIT에 BURNER 자동점화PANEL 부착**
 - PROTECT RELAY 내장. ANNOUNCIATOR 부착.
 - 자동 온도 CONTROL 기능은 별도 PANEL에서 할 경우
- C. BURNER UNIT에 BURNER 자동점화 기능 및 자동온도 CONTROL 기능을 갖춘 PANEL 부착**

※ 주문제작에 의한 PANEL 공급가능(별도협의)

SEESCO

(주)씨스코

SEOUL OFFICE . 서울사무소
Room #909, SJ Technovill, 278, Beotkkot-Ro,
Geumcheon-Gu, Seoul, Korea ZIP 153-769
278(가) SJ 909
TEL : +82-2-587-3223
FAX : +82-2-587-3229
E-mail : seesco@seesco.co.kr

FACTORY . 공장 및 본사
25, Hyeopdongdanji-Gil, Miyang-Myeon, Ansong-City,
Gyeonggi-Do, Korea, ZIP 456-844
25
TEL : +82-31-677-7654
FAX : +82-31-677-7669